



# L'ESSENTIEL DE L'ÉCO

Février 2026

# À RETENIR CE MOIS-CI !



Taux de chômage au T4 2025

**7,9 %**

## Le taux de chômage augmente sensiblement fin 2025

Au quatrième trimestre 2025, le nombre de chômeur-euses augmente de 56 000 personnes pour atteindre 2,5 millions (p.9). Le taux de chômage s'accroît de 0,2 point sur le trimestre et de 0,6 point sur un an, à 7,9 %, son plus haut niveau depuis le troisième trimestre 2021 (p.22 des annexes).

Cette hausse est portée par le taux de chômage des jeunes (voir partie suivante) et par celui des hommes, qui croît de 0,4 point, à 8,1 %, tandis que celui des femmes diminue légèrement à 7,6 % (p.24 des annexes).

Concernant le halo autour du chômage, c'est-à-dire les personnes qui souhaitent travailler sans être considérées au chômage parce qu'elles ne recherchent pas d'emploi et/ou ne sont pas disponibles (maladie...), il augmente légèrement sur le trimestre et représente près de 1,9 million de personnes (p.24 des annexes).

Le taux d'emploi est stable au quatrième trimestre 2025, à 69,4 % et celui des seniors (55-64 ans) atteint 62,1 %, un record depuis qu'il est mesuré. Au total, 16,9 % des participants au marché du travail sont contraints dans leur offre de travail, c'est-à-dire qu'ils sont au chômage, dans son halo, ou en situation de sous-emploi (par ex. temps partiels subi). (p.26 des annexes)



Taux de chômage des jeunes au T4 2025

**21,5 %**

## Le taux de chômage des jeunes en forte hausse

Le taux de chômage des 15-24 ans augmente très sensiblement en fin d'année 2025, de 2,4 points et atteint 21,5 %. Il était par exemple de 16,6 % début 2023. Cette croissance touche aussi bien les jeunes femmes que les jeunes hommes (p.8).

Dans le même temps, les jeunes ni en emploi, ni en étude, ni en formation (NEETs) sur la population des 15-29 ans, atteint 12,9 % au quatrième trimestre 2025, en hausse de 0,4 point sur le trimestre (p.26 des annexes).

Selon l'INSEE, l'inscription systématique à France Travail des jeunes accompagné-es par les missions locales depuis la mise en œuvre de la loi plein emploi début 2025 n'a eu que des effets négligeables sur le taux de chômage et d'activité.

En cas de ralentissement économique et d'un moindre dynamisme du marché du travail, comme actuellement, les jeunes font partie des premières victimes. Une autre explication de la hausse du taux de chômage des jeunes en 2025 proviendrait d'une augmentation des jeunes en formation initiale qui souhaitent travailler et donc de la nécessité, pour de nombreux étudiant-es, de devoir travailler pour financer leurs études.



Part des personnes indemnisées par l'assurance chômage parmi les inscrit-es à France Travail

**40,1 %**

## La part des demandeur-euses d'emploi indemnisé-es baisse début 2025

Au premier trimestre 2025, près de 4,3 millions de personnes sont indemnisables par l'assurance chômage, soit 64,9 % des inscrits à France Travail (catégories A, B, C, D et E). Parmi celles-ci, 3 millions sont effectivement indemnisées (p.30 des annexes). Les 1,3 million restant ont un droit à l'assurance chômage, mais du fait qu'elles ont travaillé au cours du mois<sup>1</sup> ou qu'elles sont concernées par le délai d'attente<sup>2</sup> ou par un différé d'indemnisation, aucune allocation ne leur est versée<sup>3</sup>.

Au final, 46,1 % des inscrit-es à France Travail sont donc indemnisé-es. 40,1 % le sont par l'assurance chômage – via notamment l'Aide au retour à l'emploi (ARE) – et 4,3 % le sont par l'Etat, dont une majorité de bénéficiaires de l'allocation de solidarité spécifique (ASS).

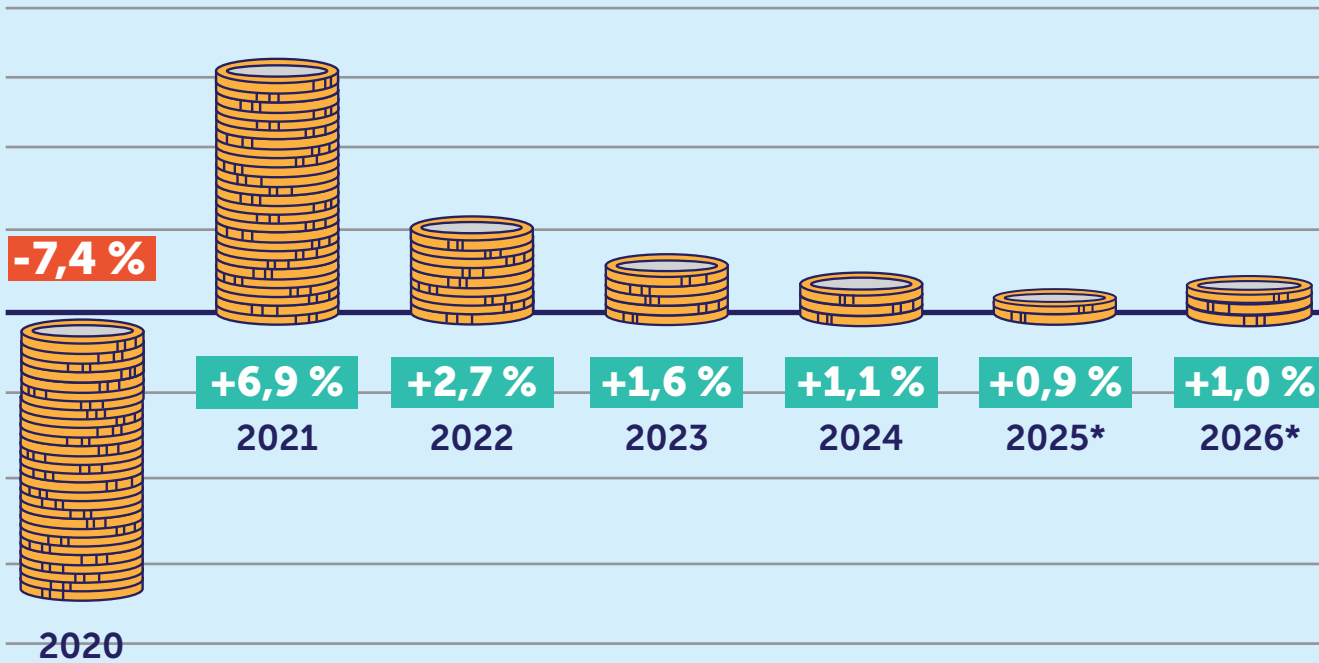
La part des demandeur-euses d'emploi indemnisables et indemnisé-es est en baisse notable depuis début 2024. À ce moment, 68,4% des inscrit-es étaient indemnisables et 48,9 % étaient indemnisé-es.

<sup>1</sup> Et qu'elles dépassent un certain plafond de revenu pour cumuler salaire et allocation chômage.

<sup>2</sup> Après l'inscription à France Travail, un délai d'attente de 7 jours est appliqué avant le versement de l'allocation.

<sup>3</sup> En cas d'indemnités de congés payés ou d'indemnités supra-légales perçues à la rupture du contrat, le versement de l'allocation chômage pourra être différé.

## TAUX DE CROISSANCE DU PIB



## PIB en 2024



**2 921 MILLIARDS**  
d'euros

## TAUX DE CROISSANCE DU PIB



**Zone euro**  
**1,3 %**



**UE**  
**1,4 %**

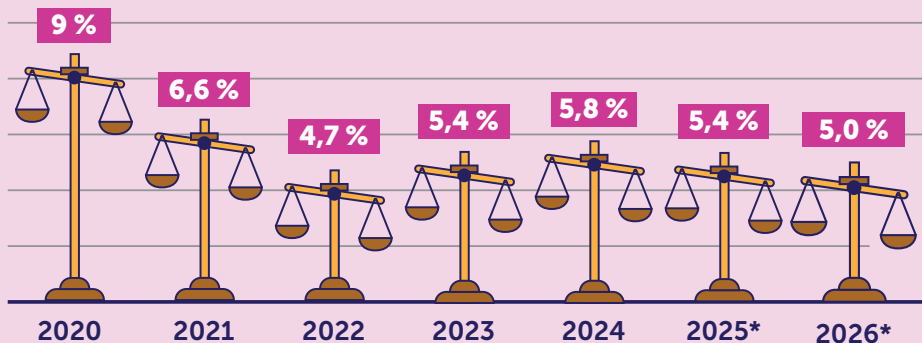
2025\*

**Sources :** Commission européenne, INSEE, 2025  
PIB = Produit Intérieur Brut

\*Prévisions

# DÉFICIT PUBLIC

## DÉFICIT PUBLIC (en % du PIB)



2024



**169,6 MILLIARDS**  
d'euros

## SOLDE PUBLIC



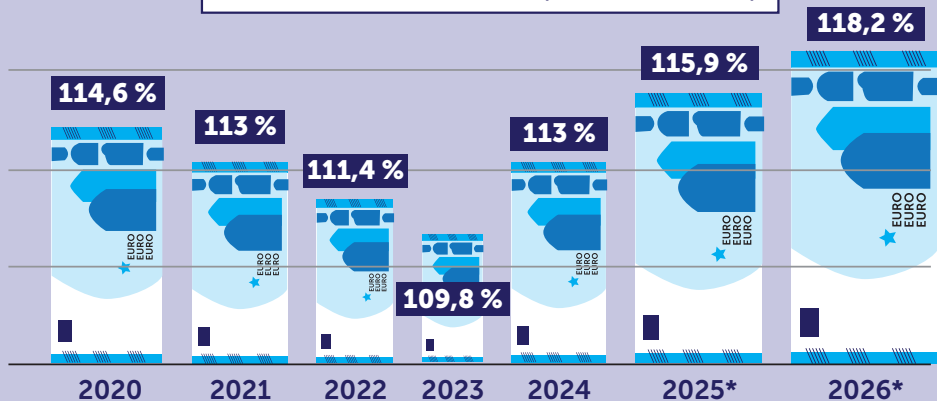
Zone euro  
**-3,2 %**  
du PIB



UE  
**-3,3 %**  
du PIB

2025\*

## DETTE PUBLIQUE (en % du PIB)



2024



**3 305,3 MILLIARDS**  
d'euros

## DETTE PUBLIQUE



Zone euro  
**88,8 %**  
du PIB



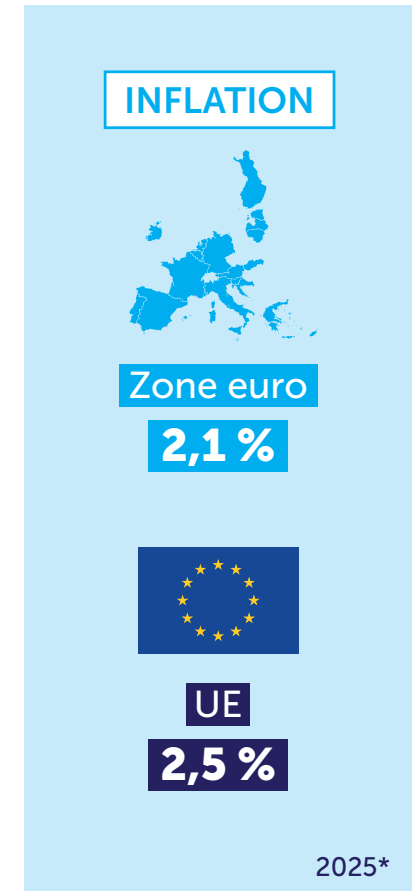
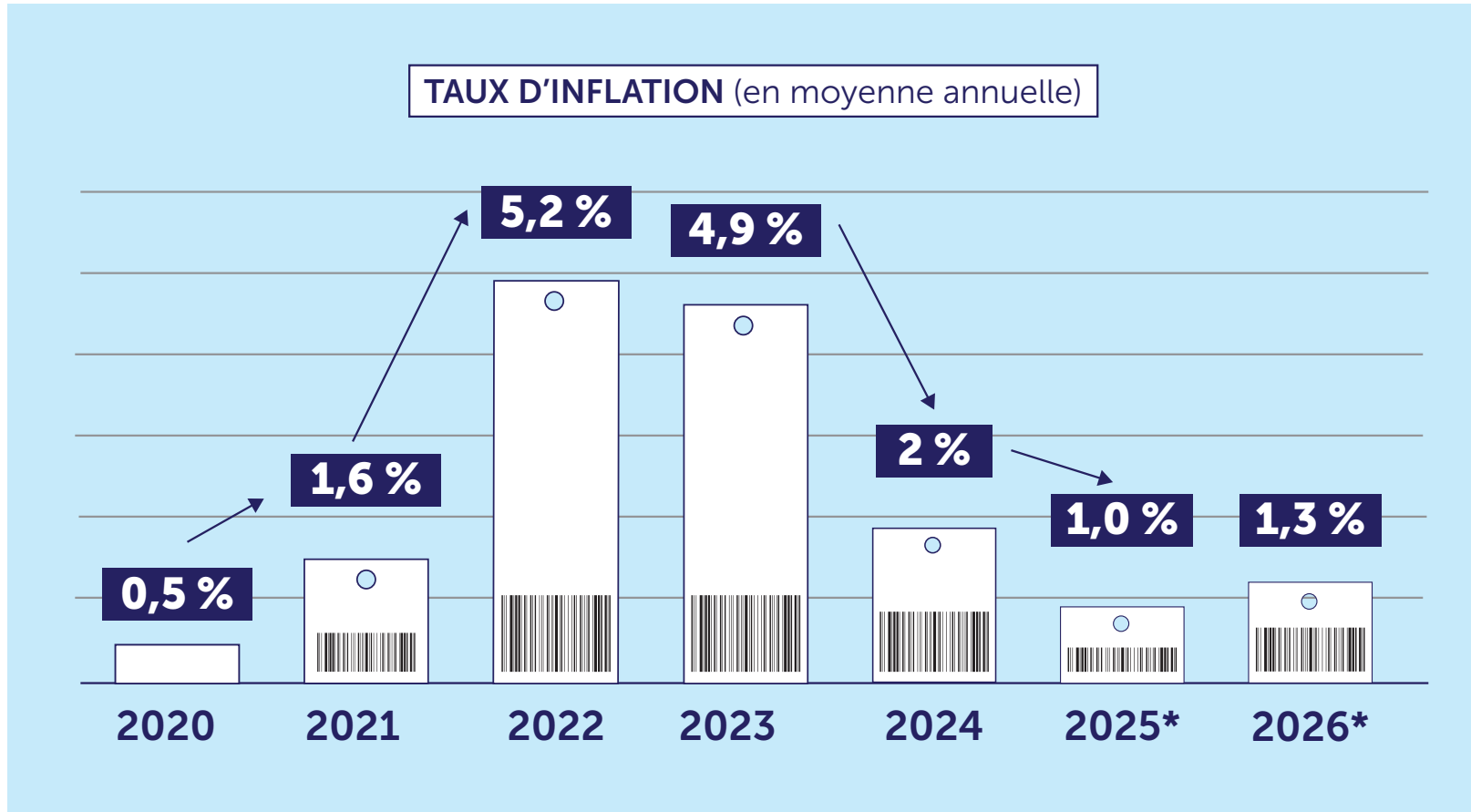
UE  
**82,8 %**  
du PIB

2025\*

Sources : Commission européenne, INSEE, 2025, PLF 2026, 2026

\*Prévisions

# INFLATION

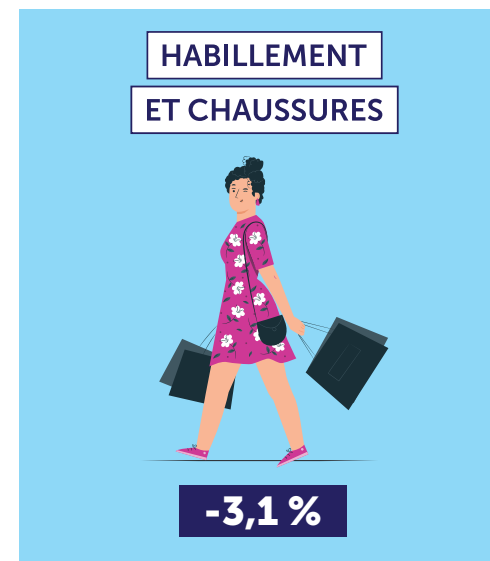
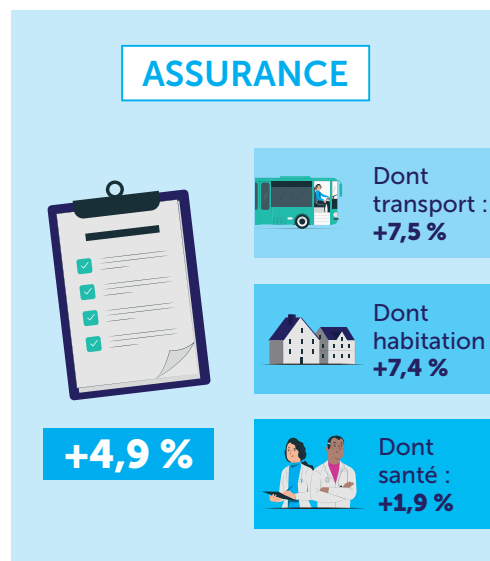
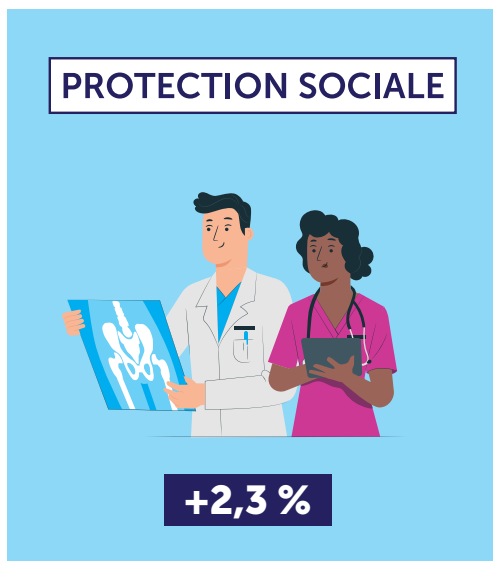
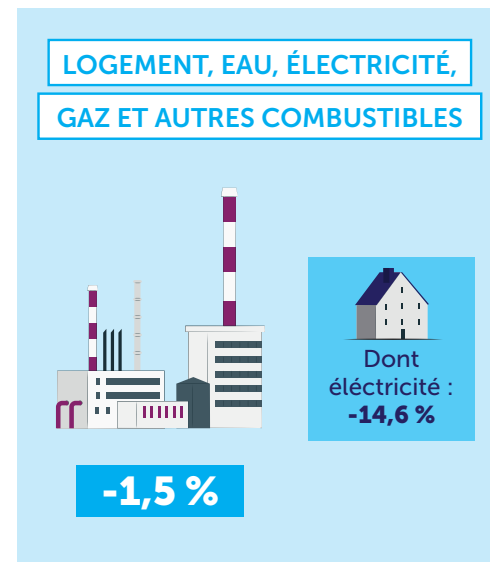
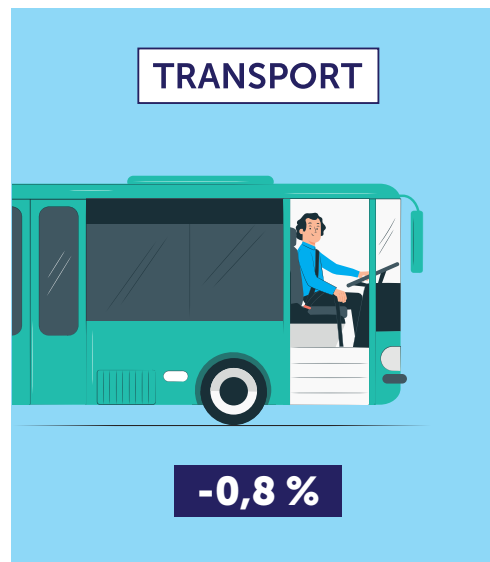
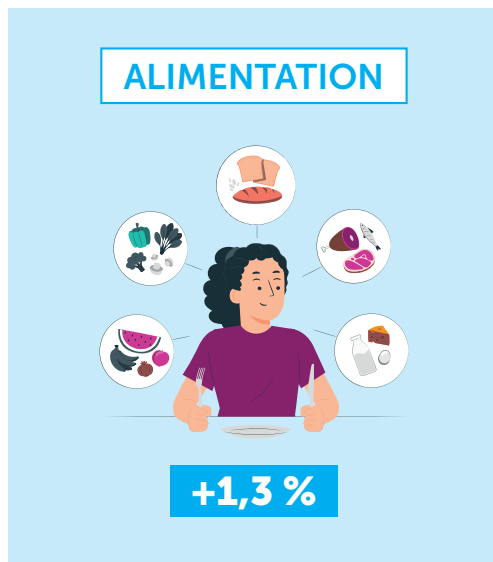


Sources : Commission européenne, INSEE, PLF 2026, 2025

\*Prévisions

# INFLATION

Évolution des prix entre janvier 2025 et janvier 2026 **↑ +0,3 %**



# EMPLOI

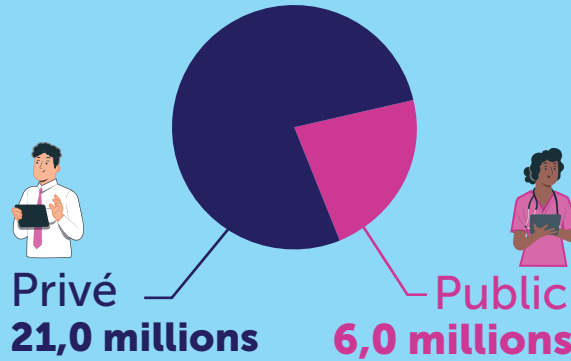
## POPULATION ACTIVE

**31,4 millions**



2024

## SALARIÉ-ES

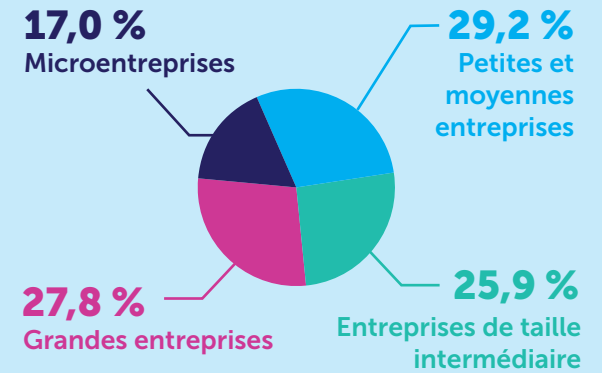


Privé  
**21,0 millions**

Public  
**6,0 millions**

2024

## SALARIÉ-ES PAR TAILLE D'ENTREPRISE



17,0 %  
Microentreprises

29,2 %  
Petites et moyennes entreprises

27,8 %  
Grandes entreprises

25,9 %  
Entreprises de taille intermédiaire

2023

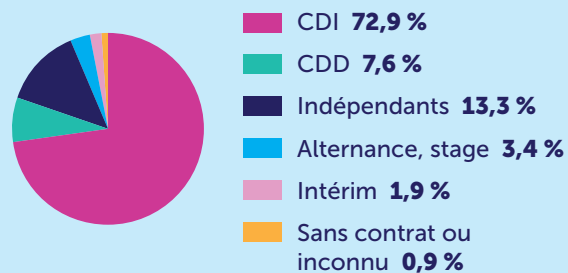
## EMPLOIS NON-SALARIÉS



**3,4 millions**

2024

## TYPE DE CONTRAT



CDI **72,9 %**

CDD **7,6 %**

Indépendants **13,3 %**

Alternance, stage **3,4 %**

Intérim **1,9 %**

Sans contrat ou inconnu **0,9 %**

2024

## TEMPS PARTIEL



**17,4 %**  
des personnes  
en emploi

**26,8 %**  
des femmes  
en emploi

2024

## PERSONNES EN SITUATION DE HANDICAP



Taux de chômage

12 %



Hommes  
14 %



Femmes  
10 %

Taux d'emploi



41 %



Hommes  
39 %



Femmes  
42 %

2024

## JEUNES (15-24 ANS)



Taux de chômage

21,5 %



Hommes  
21,4 %



Femmes  
21,6 %

Taux d'emploi



34,3 %



Hommes  
37,2 %



Femmes  
31,2 %

T4 2025

## SÉNIORS (55-64 ANS)



Taux de chômage

5,2 %



Hommes  
5,3 %



Femmes  
5,1 %

2024

Taux d'emploi



62,1 %



Hommes  
63,6 %



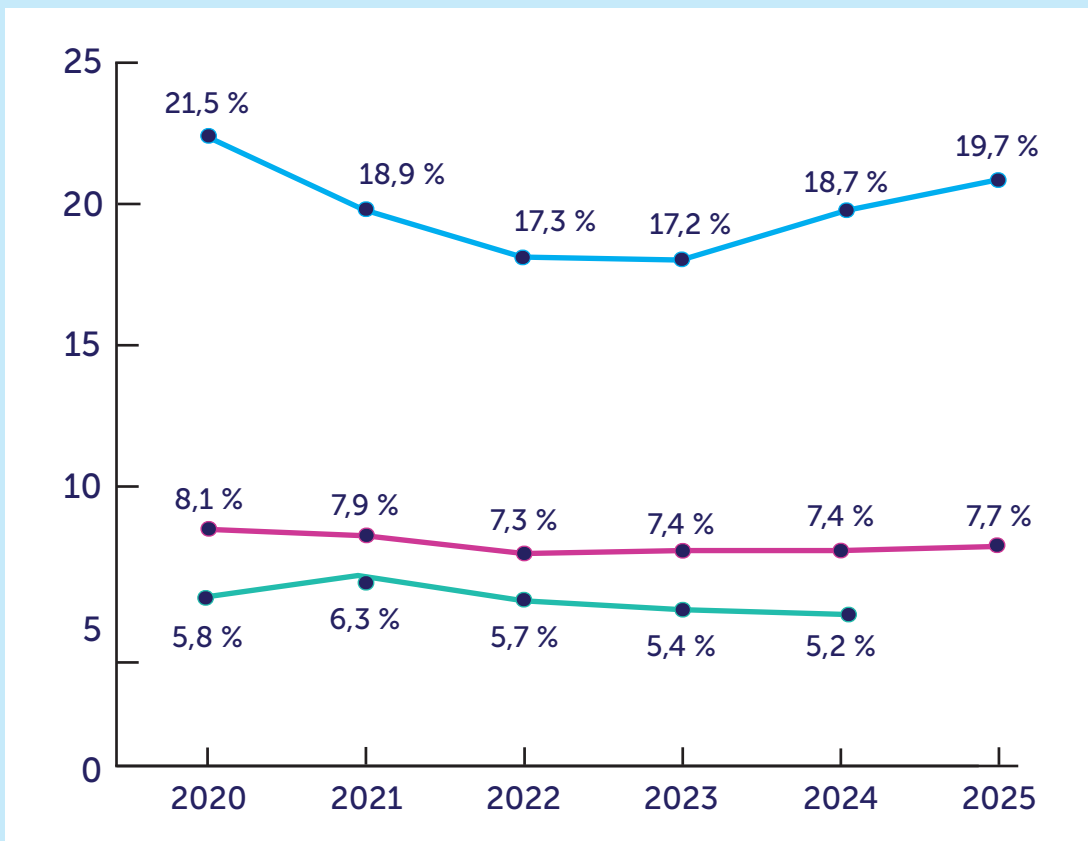
Femmes  
60,8 %

T4 2025

# CHÔMAGE

## TAUX DE CHÔMAGE

(moyenne annuelle)



— Taux de chômage (rouge)  
 — Taux de chômage des 15-24 ans (bleu)  
 — Taux de chômage 55-64 ans (vert)

Sources : Commission européenne, Banque de France, INSEE, Dares, Unédic, 2025, Dares, France Travail, 2026

\*Prévisions

### NOMBRE

#### DE CHÔMEUR-EUSES

(T4 2025)

**2,509 millions**

**Hommes**  
1,322 million

**Femmes**  
1,187 million

### NOMBRE DE

#### DEMANDEUR-EUSES D'EMPLOI

(CATÉGORIE A - T4 2025)

**3,348 millions**

**Hommes**  
1,714 million

**Femmes**  
1,634 million

### ALLOCATION CHÔMAGE

#### MOYENNE NETTE



**1 042 euros**

T2 2025

### PART DES DEMANDEUR-EUSES

#### D'EMPLOI INDEMNISÉ-ES PAR L'ASSURANCE CHÔMAGE



**40,1%**

T1 2025

## TAUX DE CHÔMAGE



Zone euro

**6,3%**



UE

**5,9%**

2025\*

Niveau de vie moyen	2 468 € en 2023
Niveau de vie médian	2 147 € en 2023



## Seuil de pauvreté

(à 60% du niveau de vie médian)

**1 288 €** en 2023



## Taux de pauvreté

**15,4 %**

9,8 millions de personnes en 2023 ont un niveau de vie inférieur à 1 288 euros mensuels

**Hommes**  
14,6 %

**Femmes**  
16,1 %

	HORAIRE	MENSUEL
SMIC brut	12,02 €	1 823,03 €
SMIC net	9,51 €	1 443,11 €

Au 1<sup>er</sup> janvier 2026

## Salarié·es au SMIC\*

**2,2 millions**

Soit 12,4 % des salarié·es



**24,5 %**  
des salarié·es  
à temps partiel



**59,2 %**  
de femmes



**19,4 %**  
des salarié·es  
des TPE

\*Au 1<sup>er</sup> novembre 2024, pour cette donnée et les suivantes

## TAUX DE PAUVRETÉ



Zone euro

**16,6 %**



UE

**16,2 %**

2024

## FONCTION PUBLIQUE



point d'indice de la fonction publique\*

**4,92278 €**

### Salaires nets mensuels en 2023 dans la fonction publique

	STRUCTURE DES EFFECTIFS	SALAIRE MOYEN	SALAIRE MÉDIAN
<b>Ensemble</b>	100 %	2 652 €	2 378 €
<i>Fonction publique d'Etat</i>	42 %	2 886 €	2 682 €
<i>Fonction publique hospitalière</i>	22 %	2 842 €	2 431 €
<i>Fonction publique territoriale</i>	36 %	2 254 €	2 052 €
<b>Femmes</b>	65 %	2 552 €	2 334 €
<b>Hommes</b>	35 %	2 834 €	2 472 €

**Source** : Rapport annuel sur l'état de la fonction publique, 2025

**Champ** : France (hors Mayotte), y compris bénéficiaires de contrats aidés, en équivalent temps plein mensualisé. Hors militaires, hors assistant-es maternel-les et familiaux, hors apprenti-es, hors internes et externes des hôpitaux publics.

\*Base de calcul de la rémunération indiciaire des agent-es publics (fonctionnaires et contractuel-les). Sa dernière augmentation, équivalente à 1,5 %, remonte à juillet 2023.

## SECTEUR PRIVÉ



### Salaires nets mensuels en 2024

	STRUCTURE DES EFFECTIFS	SALAIRE MOYEN	SALAIRE MÉDIAN
<b>Ensemble</b>	100 %	2 730 €	2 190 €
Cadres	23,0 %	4 629 €	3 620 €*
Professions intermédiaires	20,6 %	2 633 €	2 360 €
Employé-es	27,9 %	1 941 €	1 730 €
Ouvrier-ères	28,6 %	2 051 €	1 830 €
<b>Femmes</b>	42 %	2 514 €	2 079 €
<b>Hommes</b>	58 %	2 891 €	2 281 €

**Source** : INSEE, 2025

**Champ** : France hors Mayotte, salarié-es du privé et des entreprises publiques, y compris bénéficiaires de contrats aidés et de contrats de professionnalisation ; hors apprenti-es, stagiaires, salarié-es agricoles et salarié-es des particuliers employeurs.

\*2022 pour le salaire médian par catégorie socioprofessionnelle.

# L'ESSENTIEL DE L'ECO



## Pour aller plus loin ...

Retrouvez L'essentiel de l'éco sur internet :

<https://lien.unsa.org/essentieleco>

Vous pourrez consulter aussi les annexes, avec des données plus détaillées et d'autres indicateurs qui pourront vous intéresser.

Pour consulter l'actualité du secteur économie, emploi, formation professionnelle, c'est ici :

<https://lien.unsa.org/eciformpro>

**Pour nous contacter :**

 [eco.formpro@unsa.org](mailto:eco.formpro@unsa.org)